

Descripción:

SOPORTE HORQUILLA AISLADOR TIPO CARRETE, acero, tipo U, galvanizado en caliente para un espesor mínimo de recubrimiento de 85  $\mu$ , según norma ASTM 11 3 - 7H con su respectivo pin

DIMENSIONES

mm                      pulg

Altura mínima interior

79.38

3 1/8"

Diámetro de Pin

16

5/8"

Diámetro orificio fijación poste

17.5

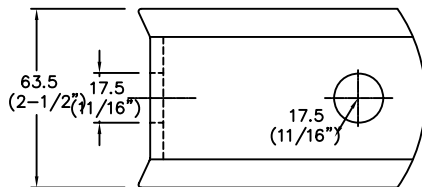
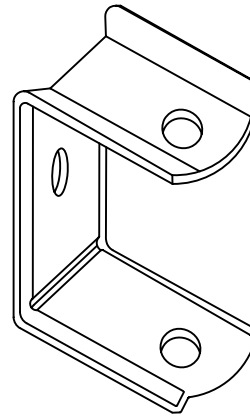
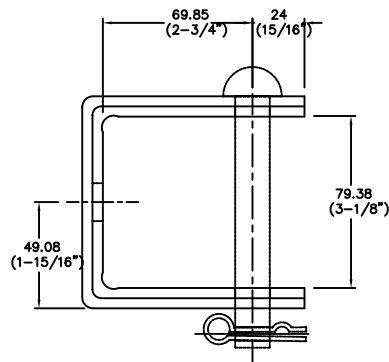
11/16"

Espesor

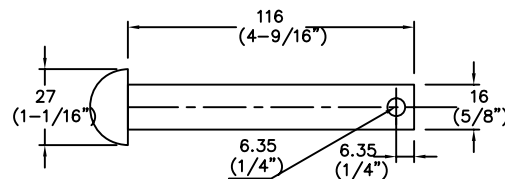
5

Resto de dimensiones:

Ver plano



PASADOR DE BLOQUEO





PIN

Uso:

Para sostener los aisladores carrete, redes de baja tensión en angulo

Comentario:

PLANILLA DE DATOS GARANTIZADOS DEPARTAMENTO DE NORMATIVA EDENORTE DOMINICANA S.A.						
			CÓDIGOS			
SOPORTE HORQUILLA AISLADOR TIPO CARRETE			EDENORTE		1006937	
			FECHA			
ÍTEM	DATOS	UNIDAD	PEDIDO	OFRECIDO	COMENTARIO	
1	Empresa proveedora	....	(*)			
2	Fabricante	....	(*)			
3	Modelo	....	(*)			
4	País de origen	....	(*)			
5	Tipo	....	SOPORTE HORQUILLA			
6	Norma de fabricación y ensayos	....	ASTM A - 307,ASTM 153-73			
7	Características constructivas					
7.1	Material		Acero al carbono			
7.2	Protección anticorrosiva		Galvanizado en caliente			
8	Características dimensionales.		ver ficha técnica			
8.1	Altura mínima interior	pulg(mm)	3 1/8" (79.38)			
8.2	Diámetro de pin	pulg(mm)	5/8" (16)			
8.3	Diámetro orificio fijación poste	pulg(mm)	11/16 (17.5)			
8.4	Espesor	mm	5			
8.5	Resto de dimensiones		Cumplir ficha técnica			
9	Embalaje		*Ver descripcion*			
9.1	Norma de fabricación y ensayos	....	ISO 780:1983			
10	Garantía	Año	1			
11	Resistencia mecánica	KN	(*)			
12	Recubrimiento de galvanizado	Micras	>85			
13	Certificación ISO 9000 o similar		(*)			
(*) A indicar por el oferente						
Fecha de actualización: 03/04/12						
..... Fecha de la oferta						
..... Nombre y firma del oferente						
..... Sello						
COMENTARIOS: 1- Este material cumplirá con todas las indicaciones detalladas en la especificación técnica correspondiente. 2- En caso de haber una solicitud adicional por parte de La Distribuidora o que el Fabricante entienda deba entregar información adicional, para la correcta evaluación de la propuesta, se deberá hacer por escrito y ser anexado a esta planilla de Datos Garantizados.						

#### DESCRIPCION:

Se requiere que los materiales sean embalados en cajas que permitan su apilacion, resguardo, identificacion y proteccion de acuerdo a las características requeridas por Edenorte en termino de tamaño, ergonomía y calidad, las cuales deben ajustarse a la unidad de carga, distribución y almacenamiento.



#### Requerimientos:

1. Las cajas en las que sean embalados los materiales deben ser resistentes a las manipulaciones, transporte, apilado y almacenamiento.
2. Las paleta o plataforma, su dimensiones es ajustada al tamaño de las unidades de carga.
3. Las cajas no pueden exceder el peso de 60Lbs.
4. Las dimensiones de las cajas deben permitir el paletizado.
5. Las cajas deben llegar sujetadas con fleje plástico sobre paletas o plataforma.
6. Las cajas deben contener las informaciones indicadas en la ilustración.



#### Uso:

Almacenaje de materiales

#### Comentario:

Estas imágenes son para fines de ilustración